

1. Zopakuj si délky not (celá, půlová, čtvrt'ová, osminová). Uvědom si, že některé noty jsou vybarvené, některé nevybarvené, některé mají nožičku, jiné ji nemají, osminové mají ocásek (praporek).

celá



půlová



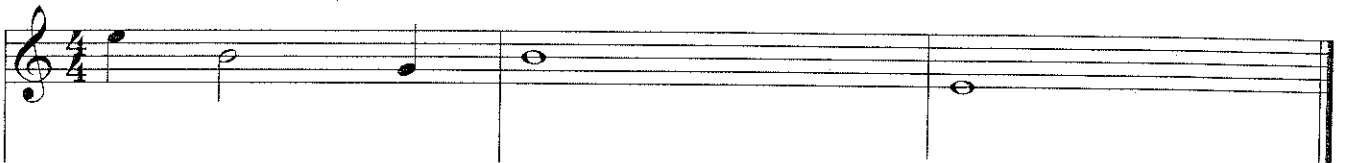
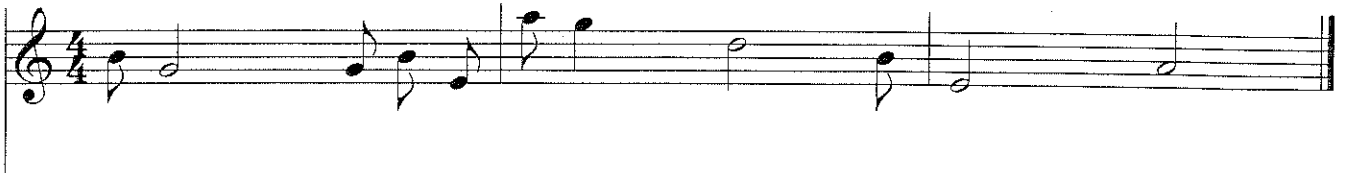
čtvrt'ová



osminová



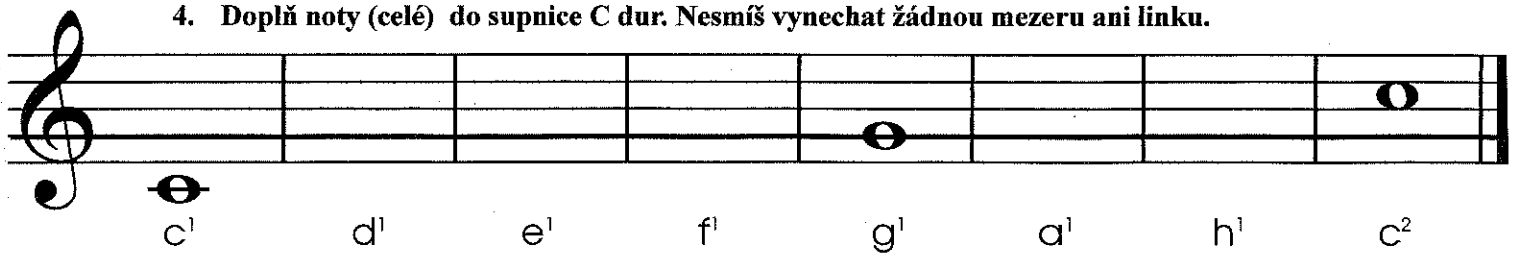
2. Urči délky not. Piš pod noty zkratky: C (celá), P (půlová), Č (čtvrt'ová), O (osminová).



3. Zopakuj si hudební abecedu (doplň správná písmenka).

c d \_ \_ \_ \_ \_

4. Doplň noty (celé) do supnice C dur. Nesmíš vynechat žádnou mezeru ani linku.



5. Doplň názvy not

