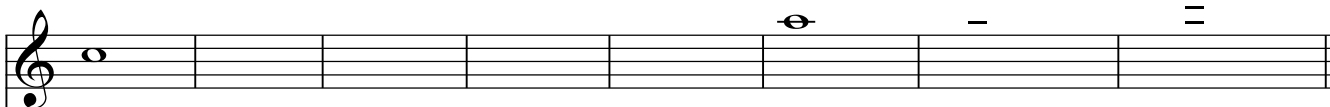
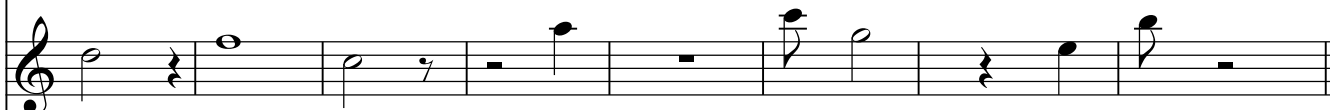


**LIST č. 7**  
**Domácí práce z HN na týden 23.11.-27.11. 2020**  
**1. roč.**  
**ZUŠ Františka Drdly**

1. Napiš hudební abecedu od tónu c2. Použij noty půlové. Noty pojmenuj (písmenkem i číslem).



2. Pojmenuj následující noty a pomlky. Např. pomlka: C, P, Č, O. Např. nota: c2 O.



3. Zopakuj si hudební abecedu od tónu c 1. Napiš ji v celých notách. Všimni si velkých šipek, které jsou pod notovou osnovou. Znamenají, že první část stupnice se má zesilovat a druhá část zeslabovat. Zahraj si stupnici na svůj nástroj (zesiluj a zeslabuj).



crescendo (čti krešendo) - zesilovat

decrescendo (čti dekrešendo) - zeslabovat

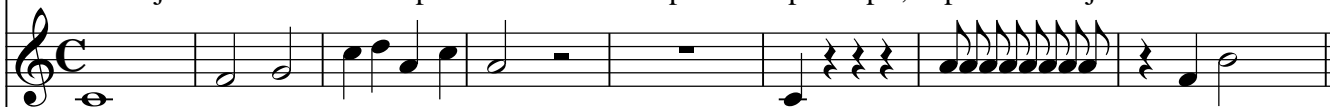
4. Dnes se naučíme, co je to **takt**. Takty jsou takové chlívěčky, na které je rozdělena notová osnova. Takty se dělají pomocí taktových čar. Spočítej, kolik taktů má následující notová osnova...

Označení taktu se píše dopředu hned za houslový klíč.

Dnes se naučíme, co je to takt celý neboli čtyř-čtvrt'ový. Ten se označuje velkým C nebo také 4/4.

Znamená, že se do jednoho chlívěčku vejde 1 celá nota (pomlka) nebo také 4 čtvrt'ové noty nebo pomlky atd.

Podívej se na 1. cvičení na pracovním listu 1 a pokus se pochopit, zápis následujících taktů.



4 doby      2   2   1 1 1 1      2   2      4      1 1 1 1      dvě osminové      1 1 2  
 jsou na 1 dobu  
 tedy v taktu jsou 4 doby

5. Pokus se doplnit následující celé (čtyř-čtvrt'ové) takty různými druhy not a pomlky. Musí ti vždy vycházet 4 doby. Na výšce not nezaleží, důležitá je délka.

