

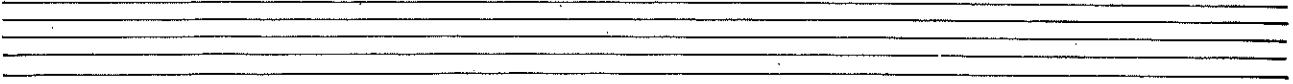
LIST č.4

Domácí práce z hudební nauky na týden 2.11.-6.11. 2020

1. ročník

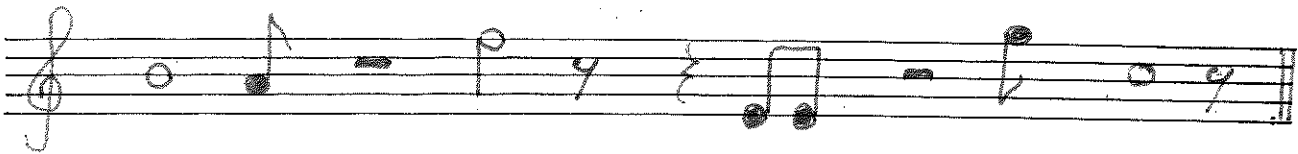
ZUŠ Františka Drdly

1. Napiš do notové osnovy hudební abecedu v celých notách. Ze všech celých not udělej půlové. Ze všech půlových not udělej čtvrt'ové ze všech čtvrt'ových not udělej osminové. Pod noty napiš písmenky jejich názvy. Nezapomeň na začátku na houslový klíč.



2. V následujícím cvičení se naučíme, co je to pomlka. Slovo pomlka je odvozeno od slova mlčet. Pomlky jsou tedy hudební značky, které se píší do notové osnovy a které znamenají, že se na chvíli mlčí, tedy nehraje ani nezpívá.

V následujícím cvičení se pokus zakrpužkovat všechny pomlky.



3. Pomlky mají různou délku. Stejně jako noty. K notě celé patří pomlka celá, k půlové půlová, ke čtvrt'ové čtvrt'ová a k osminové osminová. Pokus se zapamatovat jak pomlky vypadají a jak se jmenují:

4. Napiš podle vzoru vždy několik pomlky celých, půlových, čtvrt'ových a osminových.

